



CONFEDERACIÓN GENERAL DEL TRABAJO

Sección Sindical CGT-RTVE - Local sindical Prado del Rey - Tlf: 91 581 75 78

www.cgtrtve.org [f Cgt Rtve](https://www.facebook.com/CgtRtve) [@cgtrtve](https://twitter.com/cgtrtve) - tve@cgt.es

22 de febrero 2018 N° 316

ACABEMOS CON LA BRECHA SALARIAL

Hoy jueves 22 es el Día Europeo contra la Brecha Salarial y en CGT nos sumamos denunciando este desequilibrio con datos concretos que, junto a muchos otros, forman parte del argumentario de la huelga feminista del próximo 8 de Marzo:

1. El salario

El salario medio interprofesional - SMI- de las mujeres es inferior en todas las edades (Tabla adjunta).

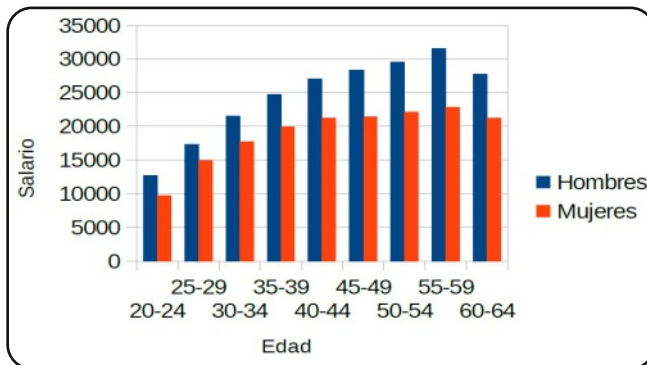
Los sectores más feminizados tienden a estar peor remunerados.

¿Qué pasa en RTVE?

En RTVE el porcentaje de retribución media que cobran las trabajadoras con respecto a su compañeros es de un 6,7% menos.

El conjunto de las trabajadoras de esta empresa cobra un 20,7% menos en complementos. Por ejemplo en los pluses de programas las mujeres cobran un 10,5% menos de media, aumentando dicha diferencia hasta el 41% en la función de dirección; en calidad de trabajo cobran un 22% menos de media;

En el apartado de viajes y dietas las mujeres solo han realizado el 23,6% del total de viajes.



2. Tiempo dedicado al trabajo

Las mujeres dedican a la semana, en España, una media de 63h36min al trabajo mientras que en los hombres la media es de 56h 41min.

Las excedencias por cuidado familiar, también son femeninas en este país, en el año 2015 las mujeres cogieron 42.0000 mientras los hombres solo 3.861. En cuanto al cuidado de menores de 3 años recae fundamentalmente en madres (82%) y abuelas (7,5%), mientras los hombres se hacen cargo tan solo del 4,8%.

¿Qué pasa en RTVE?

En RTVE del total de 100 excedencias, 89 corresponden a mujeres y 11 a hombres.

3. Puestos Directivos

En las empresas de la Unión Europea las mujeres ocupan solo un 17% de los puestos directivos, los hombres un 83%.

En la Administración Pública en España las mujeres representan el 55% de la plantilla y en cambio solo ocupan Direcciones Generales un 26,4%.

¿Qué pasa en RTVE?

En RTVE, desde el año 2011, las mujeres en puestos directivos han perdido un 42,4% de representatividad. Es flagrante el caso de RNE donde, a pesar de contar con una plantilla compuesta por un 39,3% de mujeres, hay 0 directoras.

4. Tasa de empleo

MUJERES: 42%
HOMBRES: 53%

5. Contratación parcial

MUJERES: 73,87% (2.072.100)
HOMBRES: 26,13% (733.300)

6. Pensión media

MUJERES: 706€/mes
HOMBRES: 1.127€/mes

Fuentes: CGT-Secretaría de la Mujer, Eurofund Eurostate INE, Informes Plan Igualdad CRTVE 2017.

SIN NOSOTRAS NI PRODUCCIÓN NI REPRODUCCIÓN

ÚNETE A LA HUELGA GENERAL DEL 8 MARZO